

# Инспекционно- досмотровые комплексы

Подготовила студентка 145 группы  
Ломовцева Юлия



Инспекционно-  
досмотровые комплексы (ИДК)  
предназначены для  
интроскопии крупногабаритных объектов  
таможенного контроля,  
отличающихся значительными размерами,  
весом, составом конструкционных  
материалов, повышенной плотностью  
загрузки различными видами  
перевозимых в них товаров.





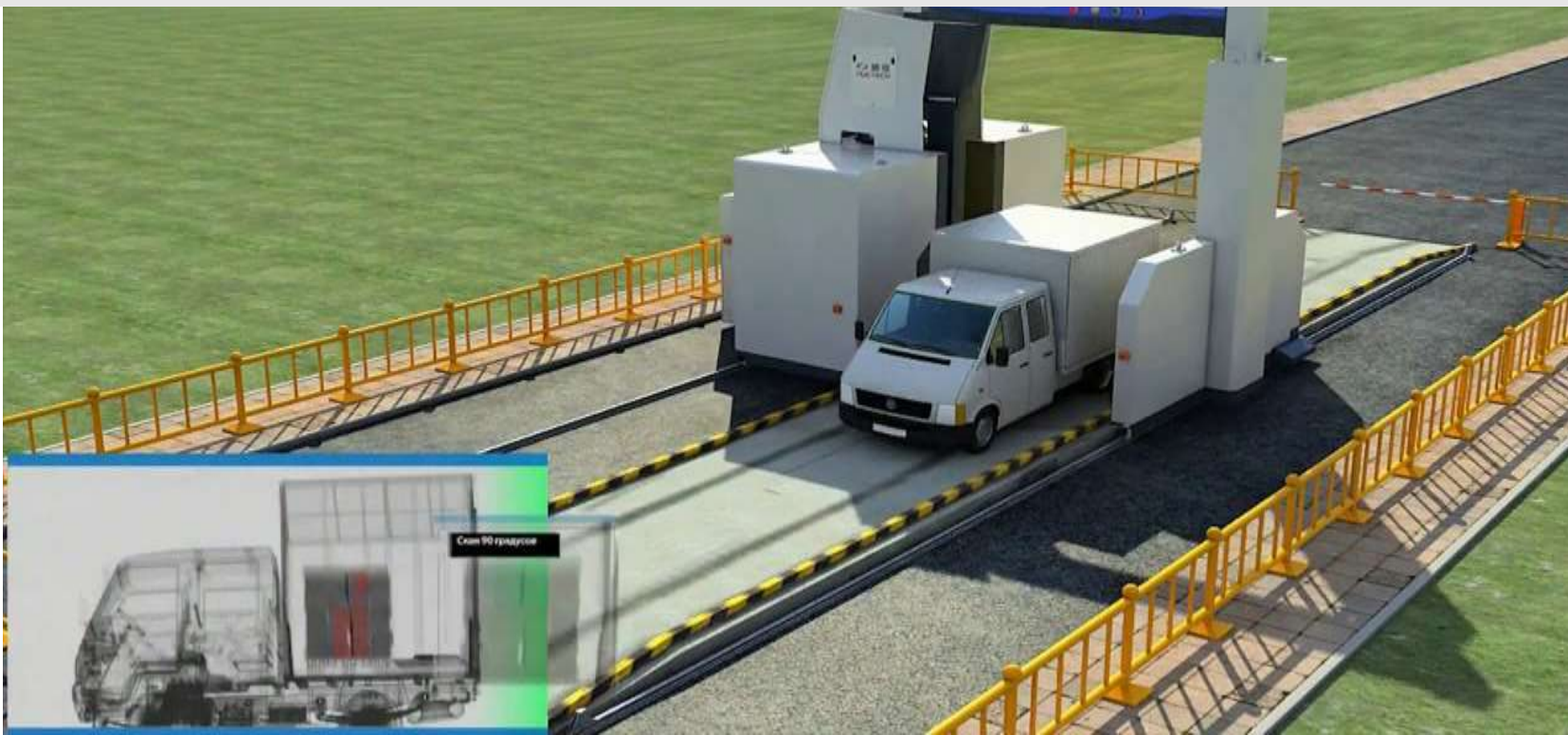
## **В соответствии с функциональным назначением ИДК делятся на два вида:**

- ИДК для интроскопии легковых автотранспортных средств (легковых автомашин, микроавтобусов, прицепов, передвижных дач, отдельных грузовых упаковок, не превышающих веса порядка 3-х тонн и размеров легковых автомашин);
- ИДК для интроскопии крупногабаритных объектов, предназначенных для перевозки грузов (контейнеров, трейлеров, рефрижераторов, железнодорожных вагонов).



## Тактико-технические характеристики ИДК должны обеспечить:

- возможность визуализации содержимого указанных видов объектов, распознавание находящихся в их различных устройств, предметов и веществ;
- определение загруженности объема контейнера товарами и осмотр пространственного расположения содержимого;
- координатную привязку обнаруженных предметов к местам расположения;
- возможность распознавания изделий из различных материалов (металлы, органические вещества);
- возможность просмотра конструктивных полостей и пространств между стенками, потолочными перекрытиями и полом контейнеров, узлов автомашин и железнодорожных вагонов.





# Системы для досмотра грузовых автомобилей:

## Rapiscan 2xxx -

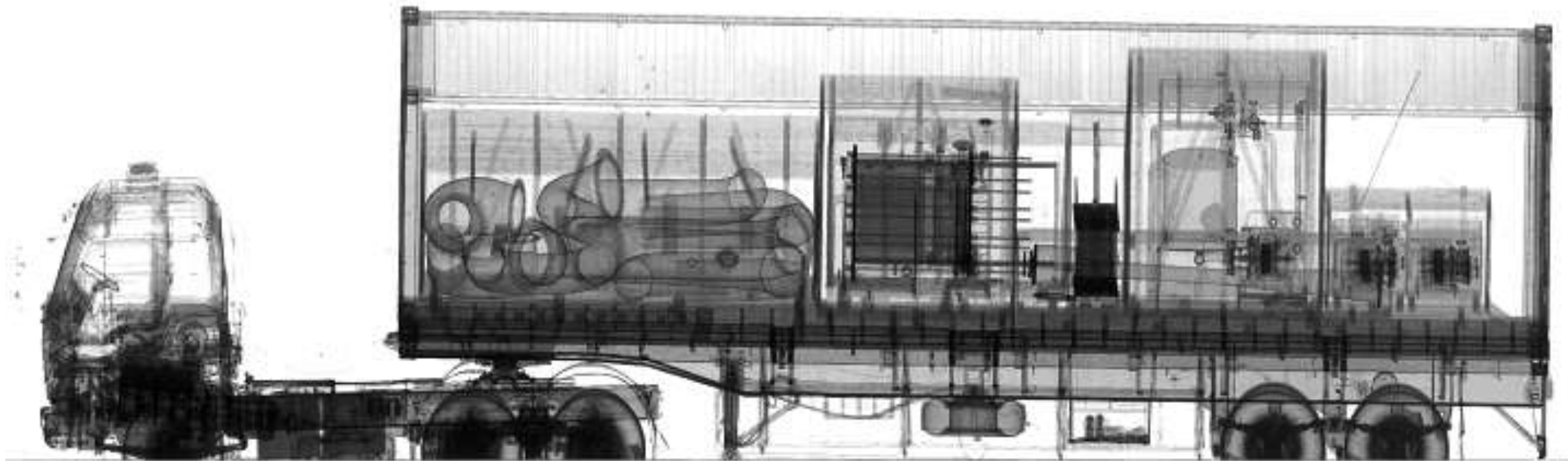
Системы, предназначенные для быстрого и эффективного инспектирования грузовых контейнеров и автомобилей. Они способны инспектировать авиационные грузовые контейнеры, большегрузные автомобили с максимальными габаритами 4,5 м по высоте, 3,5 м шириной, 25 м длиной и массой до 60 т.

Rapiscan 2200 система досмотра грузовых автомобилей



Рисунок. 2.10.

Для получения изображения досматриваемого объекта используются высокоэнергетические рентгеновские лучи. Изображение сохраняется в компьютере системы вместе с данными товарно-транспортной накладной и другими данными, подлежащими детальному изучению или сравнению.



Спасибо за внимание!

